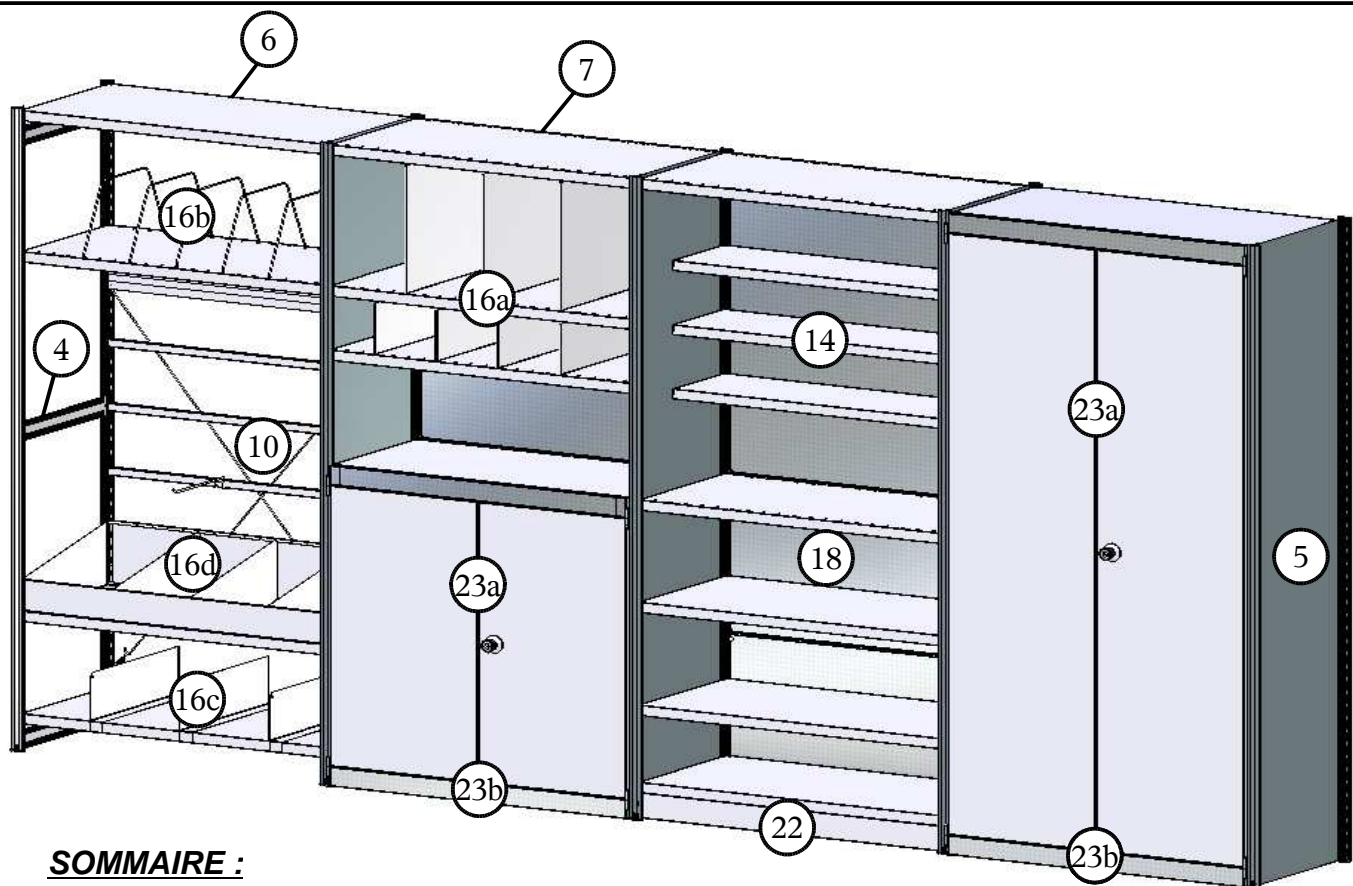


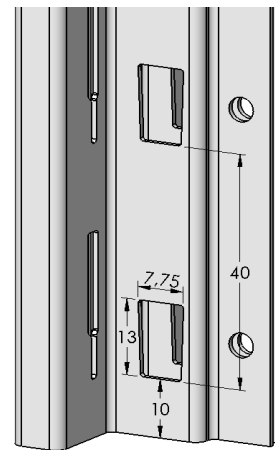
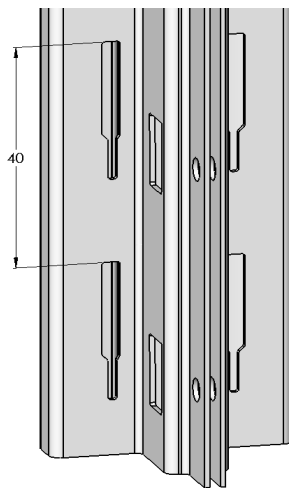
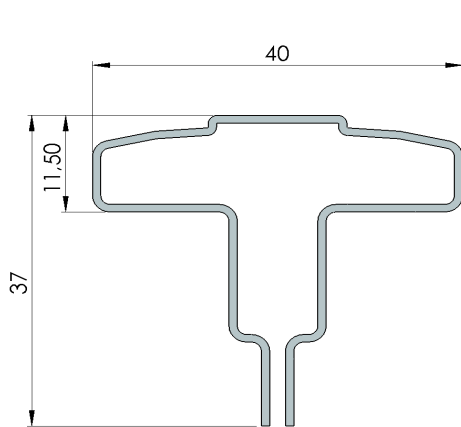
# Notice technique EPSILON



## **SOMMAIRE :**

- 1 - Poteau EPSILON
- 2 - Pied plastique
- 3 - Platine Métal
- 4 - Echelle « Ouverte »
- 5 - Echelle « Fermée »
- 6 - Tablette Tôlée
- 7 - Tablette Tôlée Perforée
- 8 - Clip de fixation
- 9 - Renfort de tablette «  $\Omega$  »
- 10 - Croisillon de renfort
- 11 - Tablette Télésopique
- 12 - Tablette HAMAC télesopique
- 13 - Tablette Penderie
- 14 - Tablette Cantilever
- 15 - Tiroir Télésopique
- 16 - Séparations
  - a - Tolées
  - b - Fil
  - c - Coulissantes
  - d - Casiers avec séparations
- 17 - Coté d'Extrémité
- 18 - Fond Tôlé
- 19 - Lisse porte bacs à bec
- 20 - Lisse pour accroche support-blister
- 21 - Crochet support blister
- 22 - Plinthe basse
- 23 - Portes
  - a - Panneaux métalliques avec serrure
  - b - Plinthes support portes métalliques

## 1/ Poteau EPSILON



Profil T section 40 x 37

Hauteurs disponibles : de 1 m à 3 m

Epaisseurs disponibles pour les poteaux: 0,9 mm / 1,2 mm / 1,5 mm

Pas de perforation du poteau : 40 mm à l'intérieur du montant

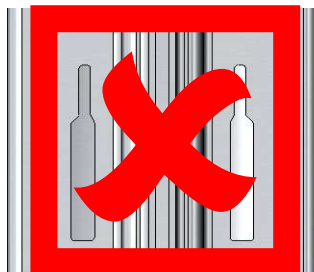
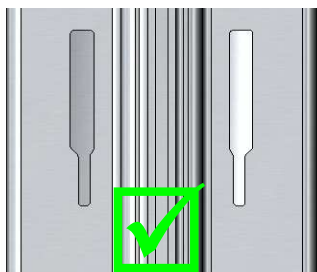
Charge Maxi 1600 Kg avec un espace entre tablette qui ne dépasse pas 500mm et la 1ère tablette à 120 mm du sol au maximum.

Poids d'un poteau EPSILON = 1 Kg par mètre linéaire (pour épaisseur 0,9mm)

Finition : Peinte ou Galva

Coloris Standard : RAL 7035

| Hauteurs des Poteaux disponibles | Poids   |
|----------------------------------|---------|
| 1000 mm                          | 1 Kg    |
| 1520 mm                          | 1,52 Kg |
| 2000 mm                          | 2 Kg    |
| 2520 mm                          | 2,52 Kg |
| 3000 mm                          | 3 Kg    |



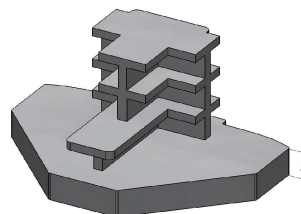
Veiller , lors du montage , à respecter le sens de fonctionnement du poteau.

## 2/ Pied Plastique

Protège les sols

Evite le poinçonnement

Epaisseur 5 mm



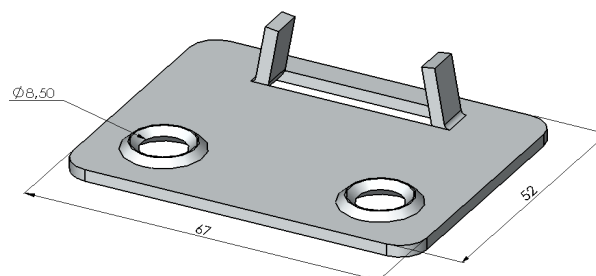
## 3/ Platine métal

Résiste à des charges importantes.

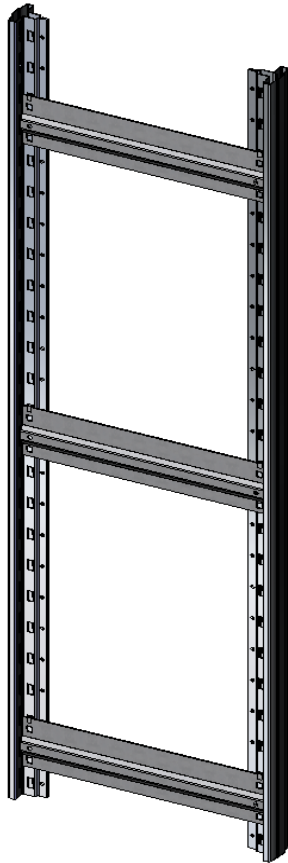
Meilleure répartition des efforts sur le sol.

Epaisseur Tôle : 25/10ème

Finition : Galva



#### 4/ Echelle « Ouverte »

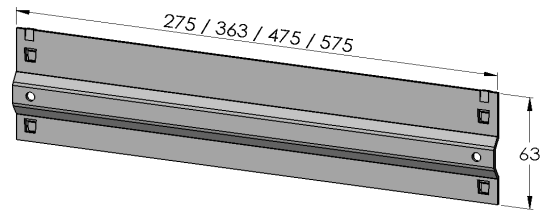


L'échelle « Ouverte » EPSILON est composée de 2 poteaux et de traverses. Les traverses doivent être réparties sur la hauteur des poteaux afin d'assurer la stabilité de l'échelle.

| Profondeurs | Poids de la Traverse |
|-------------|----------------------|
| 300 mm      | 220 g                |
| 388 mm      | 295 g                |
| 500 mm      | 390 g                |
| 600 mm      | 470 g                |

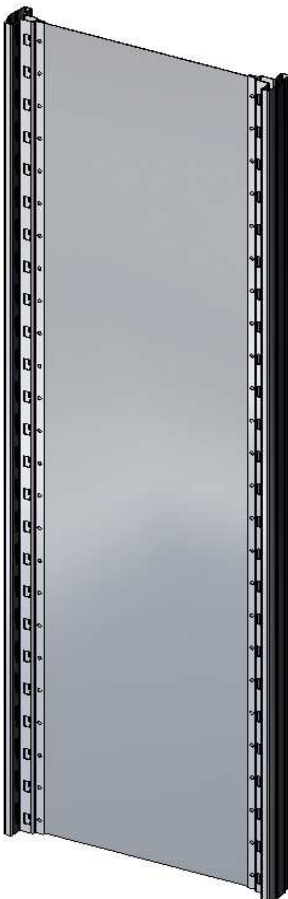
Répartition des traverses selon la hauteur des poteaux :

| Hauteurs Echelles | Nombre de Traverses |
|-------------------|---------------------|
| 1000 mm           | 2                   |
| 1520 mm           | 3                   |
| 2000 mm           | 3                   |
| 2280 mm           | 3                   |
| 2520 mm           | 3                   |
| 3000 mm           | 4                   |



Finition : Peinte ou Galvanisée / Coloris Standard : RAL 7024

#### 5/ Echelle « Fermée »



L'échelle « Fermée » est composée de 2 poteaux et d'une tôle soudée. Epaisseur tôle : 6/10ème

Poids des échelles fermées (épaisseur des poteaux en 0,9 mm) :

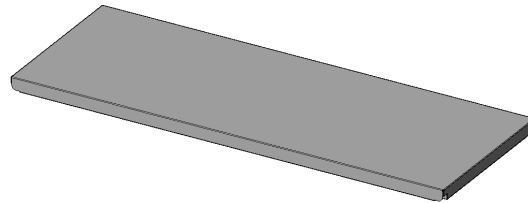
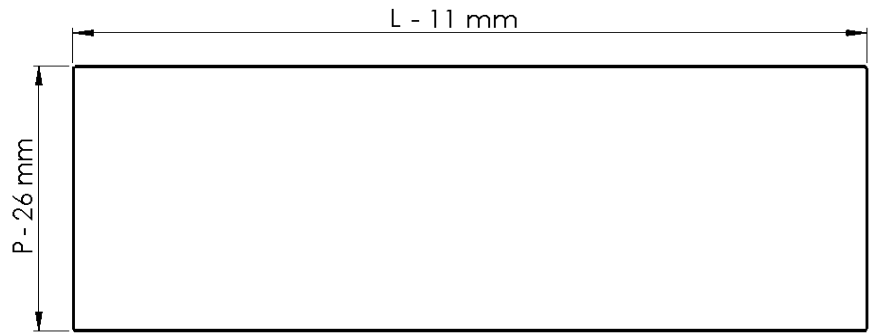
| Hauteurs \ Profondeurs | 300 mm  | 388 mm  | 500 mm  | 600 mm  |
|------------------------|---------|---------|---------|---------|
|                        | 1000 mm | 3 Kg    | 3,9 Kg  | 4,6 Kg  |
| 1280 mm                | 4,3 Kg  | 5 Kg    | 6 Kg    | 7 Kg    |
| 1520 mm                | 5,1 Kg  | 6 Kg    | 7 Kg    | 8 Kg    |
| 1760 mm                | 5,9 Kg  | 6,9 Kg  | 8,1 Kg  | 9,2 Kg  |
| 2000 mm                | 6,7 Kg  | 7,8 Kg  | 9,2 Kg  | 10,5 Kg |
| 2280 mm                | 7,7 Kg  | 8,9 Kg  | 10,5Kg  | 12 Kg   |
| 2520 mm                | 8,5 Kg  | 9,9 Kg  | 11,6 Kg | 13,2 Kg |
| 2760 mm                | 9,3 Kg  | 10,8 Kg | 12,8 Kg | 14,5 Kg |
| 3000 mm                | 10,1 Kg | 11,8 Kg | 13,9 Kg | 15,7 Kg |

Finition : Peinte ou Galvanisée / Coloris Standard : RAL 7024

## 6/ Tablette Tôlée

La tablette tôlée est constituée d'une tôle pliée d'épaisseur 0,8 mm  
 Epaisseur de la tablette : 32 mm  
 Compatible avec dossiers suspendus pour la profondeur 388 mm  
 (Uniquement sans renfort  $\Omega$ )

Finition : Peinte ou Galva  
 Coloris Standard : RAL 7035

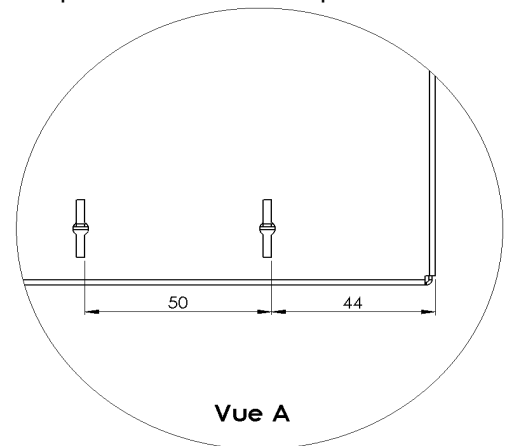
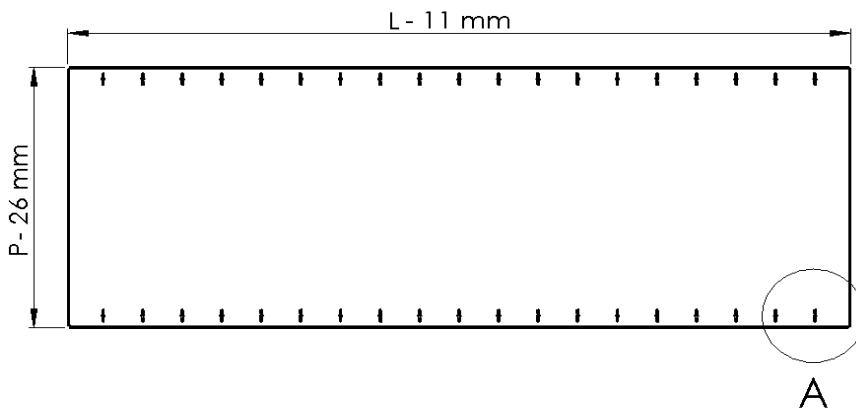


| Dimensions Long. x Prof. | Capacités de charges ( sans renfort $\Omega$ ) | Capacités de charges ( avec 1 renfort $\Omega$ ) | Capacités de charges ( avec 2 renfort $\Omega$ ) |
|--------------------------|--|--|--|
| 1000 x 300               | 105 Kg   | 208 Kg   | XX   |
| 1000 x 388               | 109 Kg   | 180 Kg   | XX   |
| 1000 x 500               | 129 Kg   | 195 Kg   | 270 Kg   |
| 1000 x 600               | 122 Kg   | 163 Kg   | 233 Kg   |
| 1250 x 300               | 85 Kg  | 155 Kg   | XX   |
| 1250 x 388               | 91 Kg  | 142 Kg   | XX   |
| 1250 x 500               | 106 Kg   | 145 Kg   | 186 Kg   |
| 1250 x 600               | 103 Kg   | 132 Kg   | 178 Kg   |

N.B : Capacités de charge maximales uniformément réparties.

## 7/ Tablette Tôlée Perforée

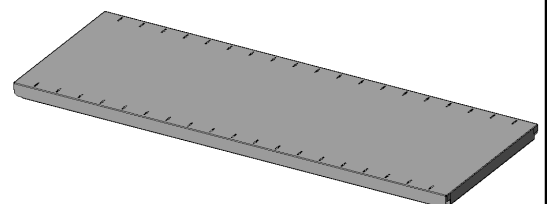
La tablette tôlée perforée est constituée d'une tôle pliée d'épaisseur 0,8 mm perforée au pas de 50 mm.  
 Elle permet de recevoir les différents accessoires de la gamme EPSILON qui s'insèrent dans les perforations.  
 Epaisseur de la tablette : 32 mm



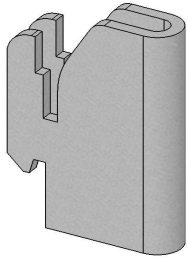
Capacités de charge maximales : Cf. tableau de charges § 6

Finition : Peinte ou Galva

Coloris Standard : RAL 7035



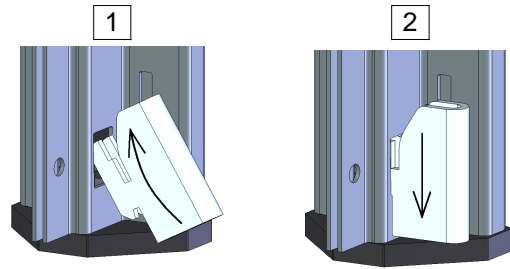
## 8/ Clip de fixation



Les clips de fixation s'insèrent dans les perforations des montants afin de permettre la fixation des tablettes.

Prévoir 4 clips par tablette

Finition : Galva

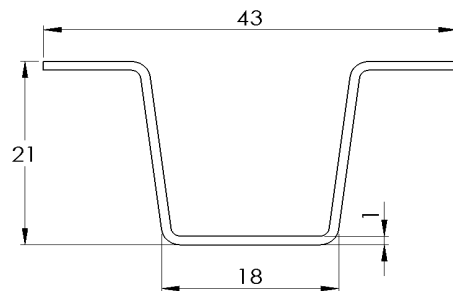
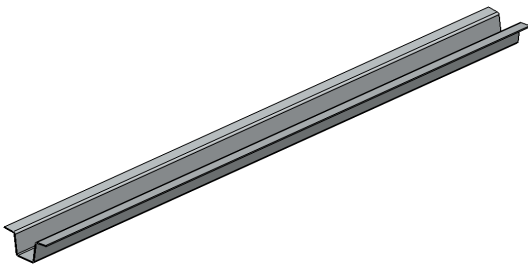


## 9/ Renfort de tablette « Ω »

Profil Ω galvanisé permettant de renforcer la tablette tôlée EPSILON

Epaisseur Tôle : 10/10ème

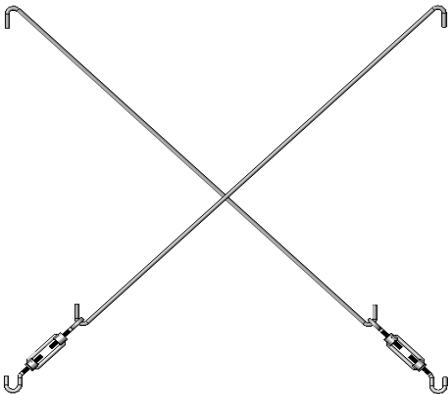
Finition : Galva



## 10/ Croisillon de Renfort

Afin d'assurer la stabilité du rayonnage , il est impératif de croisillonner l'élément de départ.

1 croisillon supplémentaire est obligatoire toutes les 4 travées pour des échelles < Ht.2520 mm et toutes les 2 travées pour les Ht.> 2520 mm



Croisillon unique pour travées 1000 mm et 1250 mm

Croisillon spécifique pour une hauteur d'échelle de 1000 mm

Fil de Ø 4 mm

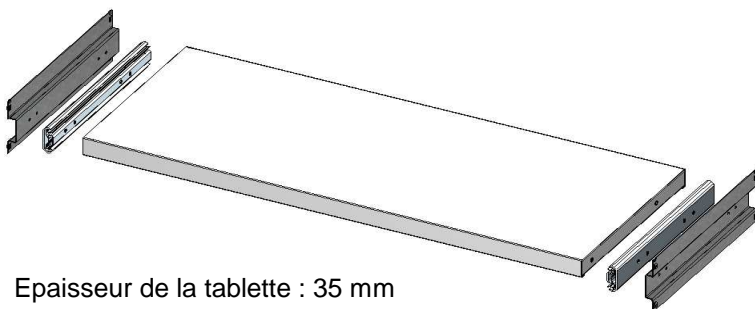
Finition : Galva

## 11/ Tablette Téléscopique

La tablette tôlée télescopique est constituée de 2 tubes 35 x 20 latéraux soudés sur une tôle 3 plis.

2 écrous noyés M5 sont insérés dans chaque tube latéral de la tablette afin de permettre sa fixation sur les glissières.

Les 2 glissières de la tablette sont fixées sur 2 supports s'adaptant sur les échelles de l'Epsilon.



Epaisseur de la tablette : 35 mm

Finition : Peinte

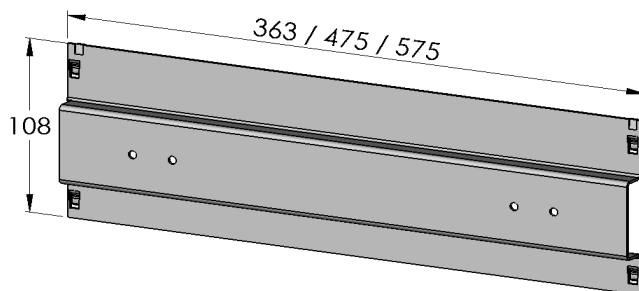
Coloris Standard : RAL 7035

| Dimensions<br>Long. x Prof. |
|-----------------------------|
| 1000 x 388                  |
| 1000 x 500                  |
| 1000 x 600                  |

| Dimensions<br>Long. x Prof. |
|-----------------------------|
| 1250 x 388                  |
| 1250 x 500                  |
| 1250 x 600                  |

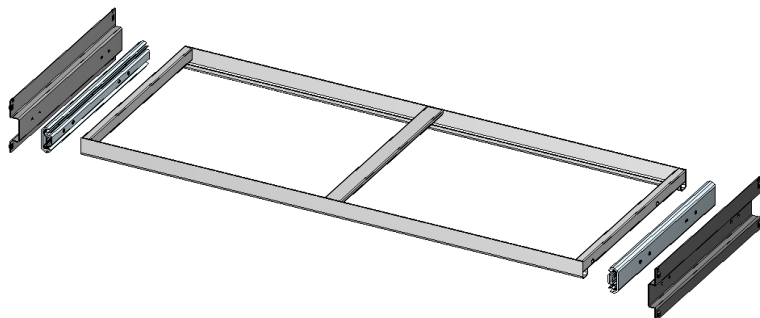


Glissière Télioscopique à billes



Traverse support glissière fixées sur les montants

### 12/ Tablette HAMAC téloscopique



La tablette HAMAC est spécialement conçue pour l'archivage des dossiers suspendus.

Dimension Unique : 1000 x 388

Elle est constituée de 2 Tubes latéraux 25 x 12 x 1, 2 profils « J » et un Tube 30 x 10 x 1.

Finition : Peinte      Coloris Standard : RAL 7035

La tablette HAMAC est montée sur glissières téloscopiques et traverses supports s'adaptant sur les montants d'échelles.

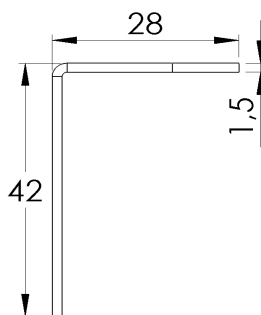
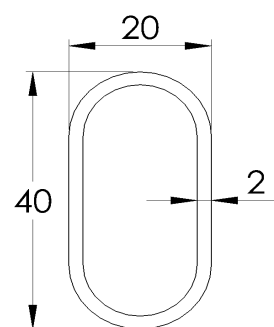
### 13/ Tablette Penderie



Finition : Peinte  
Coloris Standard : RAL 7035

La tablette penderie est constituée d'un tube oval 40 x 20 x 2 et de 2 cornières 42 x 28 x 1,5.

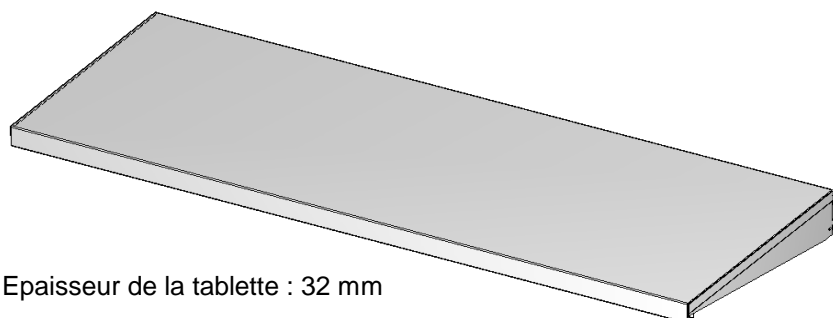
Fixation de la tablette grace à 4 clips EPSILON.



| Dimensions<br>Long. x Prof. |
|-----------------------------|
| 1000 x 300                  |
| 1000 x 388                  |
| 1000 x 500                  |
| 1000 x 600                  |
| 1250 x 300                  |
| 1250 x 388                  |
| 1250 x 500                  |
| 1250 x 600                  |

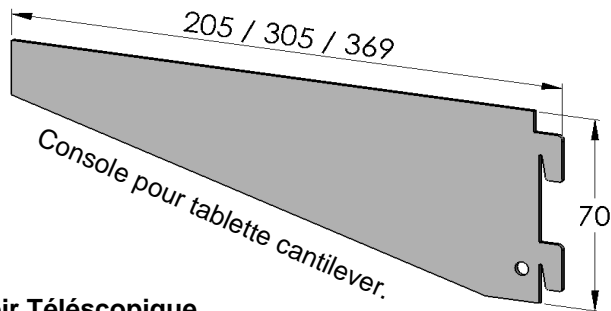
### 14/ Tablette Cantilever

La tablette cantilever est constituée d'une tôle 4 plis se fixent aux montants avec des consoles spéciales.



Epaisseur de la tablette : 32 mm

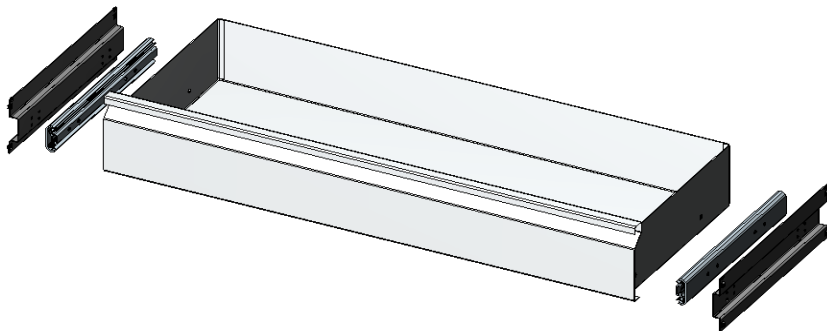
| Dimensions<br>Long. x Prof. |
|-----------------------------|
| 1000 x 200                  |
| 1000 x 300                  |
| 1000 x 365                  |
| 1250 x 200                  |
| 1250 x 300                  |
| 1250 x 365                  |



Finition : Galva ou Peinte

Coloris Standard : RAL 7035

### 15/ Tiroir Téléscopique



| Dimensions<br>Long. x Prof. |
|-----------------------------|
| 1000 x 388                  |
| 1000 x 500                  |
| 1000 x 600                  |

Finition : Peinte

Coloris standard : RAL 7035

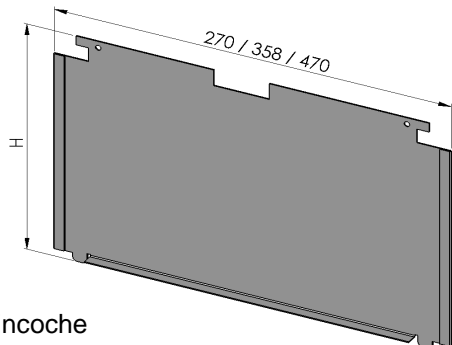
Le tiroir télescopique est constitué d'un coffre de tiroir ( Tôle pliée 3 plis ) et d'une face avant soudée au coffre.  
Hauteur du tiroir : 150 mm

Le tiroir, les 2 glissières et les 2 traverses de support sont reliés entre eux par 8 Vis M5 x 10 mm

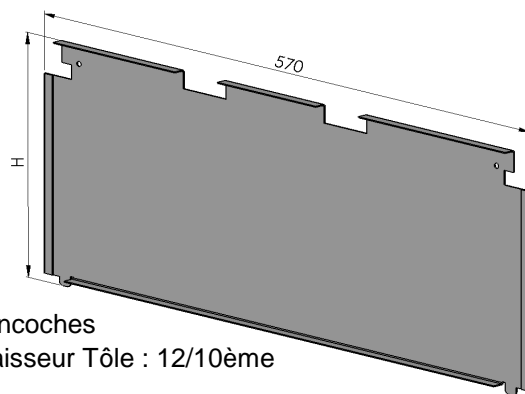
### 16/ Séparations

#### a - Tolées

La séparation tôlée EPSILON doit obligatoirement être placée entre deux tablettes perforées



1 Encoche  
Epaisseur Tôle : 10/10ème



2 Encoches  
Epaisseur Tôle : 12/10ème

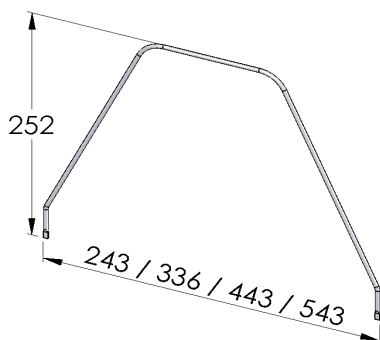
Hauteurs : 152 / 192 / 232 / 272 / 312 / 352 / 392 / 432

Profondeurs : 270 / 358 / 470 / 570

Finition : Galva ou Peinte

Coloris Standard : RAL 7035

#### b - Fil



La séparation fil s'adapte uniquement au dessus d'une tablette perforée.

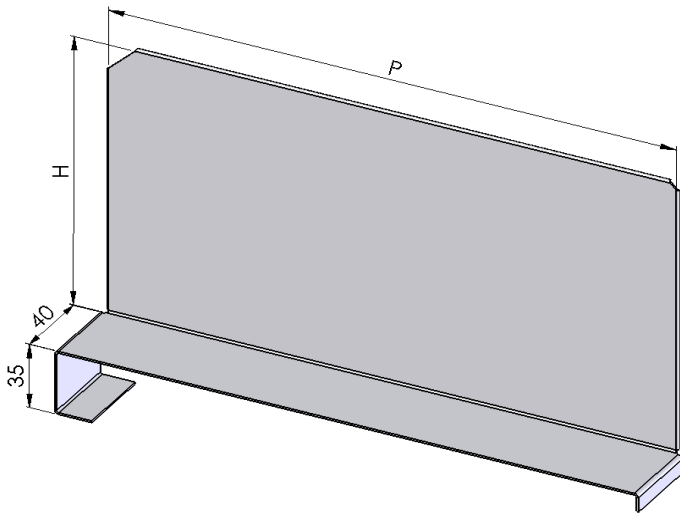
Hauteur : 252 mm

Profondeurs : 300 / 388 / 500 / 600 mm

Epaisseur Fil : Ø 4 mm

Finition : Galva

### c - Coulissantes



La séparation coulissante s'adapte sur les tablettes tôleées et tolées perforées de l'EPSILON.

Profondeurs (P) : 276 / 364 / 476 / 576 mm

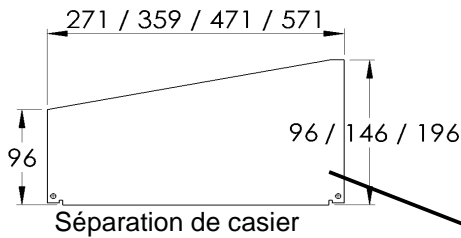
Hauteurs (H) : 148 / 198 / 248 mm

Epaisseur Tôle : 10/10ème

Finition : Galva ou Peinte

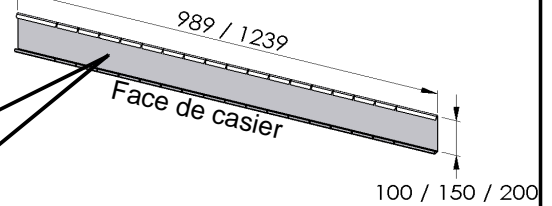
Coloris standard : RAL 7035

### d - Casiers avec séparations



Séparation de casier

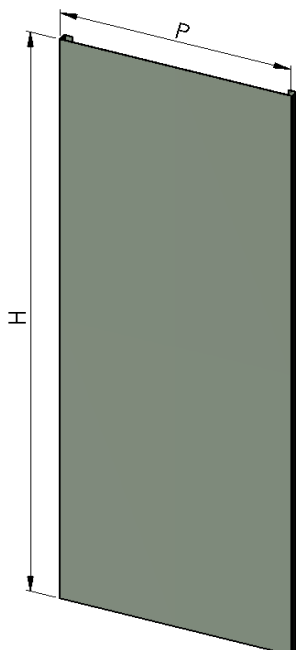
Le casier de séparation est constitué de deux faces tôleées avec encoches pour recevoir les séparations de casier.



Ht. face avant : 100 mm  
Ht. face arrière : 100 / 150 / 200 mm  
Longueurs : 989 / 1239 mm  
Pas des encoches : 50 mm  
Epaisseur Tôle : 15/10ème  
Finition : Galva ou Peinte

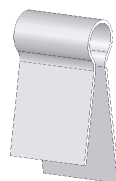
Ht. face avant : 96 mm  
Ht. face arrière : 96 / 146 / 196 mm  
Profondeurs : 271 / 359 / 471 / 571 mm  
Epaisseur Tôle : 15/10ème  
Finition : Galva ou Peinte

### 17/ Coté d'Extrémité

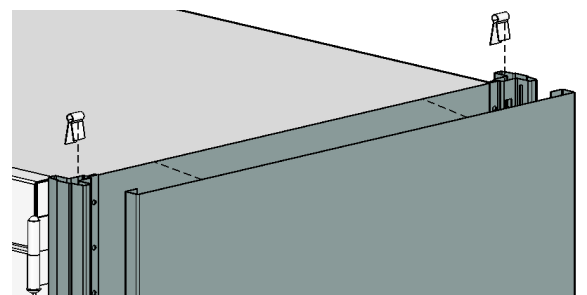


Le côté d'extrémité est constitué d'une tôle 2 x 2 plis et de 4 clips de fixation. Le côté d'extrémité est inséré entre les 2 poteaux qui constituent l'échelle. Il permet d'assurer une finition encore plus esthétique du côté de l'échelle.

Profondeurs : 277 / 365 / 477 / 577 mm  
Hauteurs : 2000 mm  
Epaisseur Tôle : 8/10ème  
Finition : Peinte  
Coloris standard : RAL 7024

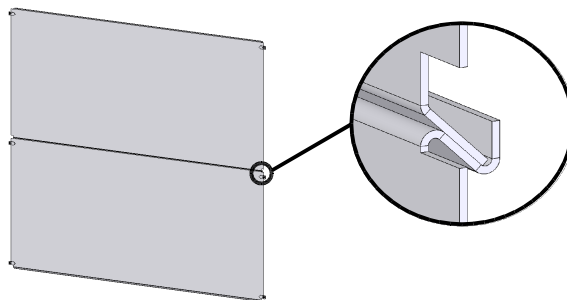
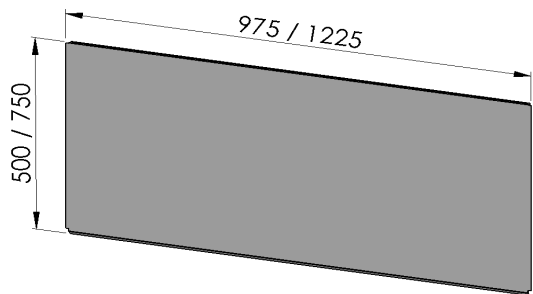


Clip de fixation  
Côté d'extrémité





### 18/ Fond Tôlé



Permet de fermer complètement l'arrière des travées  
 Peut permettre de limiter le croisillonement des travées  
 Epaisseur Tôle : 10/10ème  
 Finition : Galva ou Peinte (Standard RAL 7035)

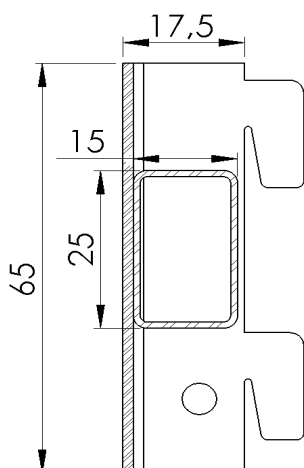
Nombre de modules de fonds en fonction de la hauteur du rayonnage

| Hauteur Rayonnage | Hauteur Modules |     |
|-------------------|-----------------|-----|
|                   | 500             | 750 |
| 1000              | 2               | -   |
| 1520              | -               | 2   |
| 2000              | 4               | -   |
| 2280              | -               | 3   |
| 2520              | 2               | 2   |
| 3000              | 6               | -   |

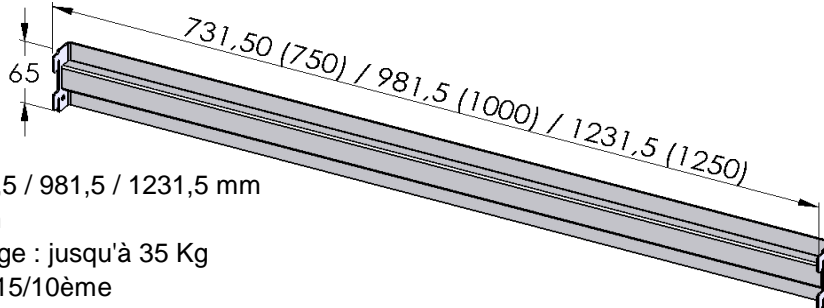


Fixation des fonds :  
 Vis  $\varnothing$  4,2 x 9 + Ecrou pointe

### 19/ Lisse porte bacs à bec

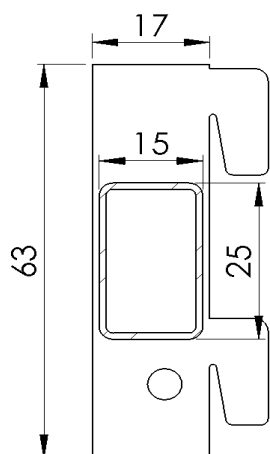


La lisse porte bacs est constituée d'une tôle pliée avec connecteurs face avant et un tube de renfort 25 x 15 soudé au dos.

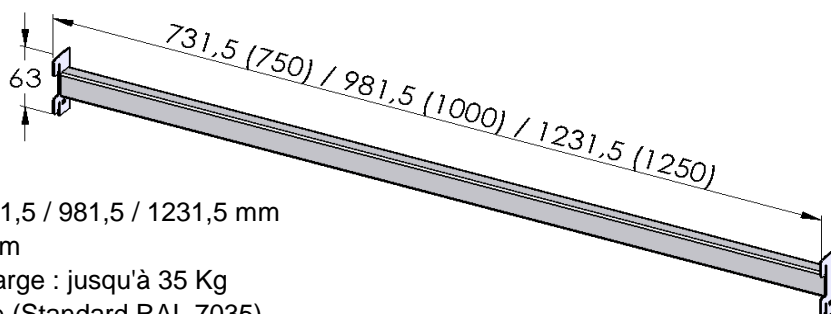


Longueurs : 731,5 / 981,5 / 1231,5 mm  
 Hauteur : 65 mm  
 Capacité de charge : jusqu'à 35 Kg  
 Epaisseur tôle : 15/10ème  
 Finition : Peinte (Standard RAL 7035)

### 20/ Lisse pour accroche support-blister

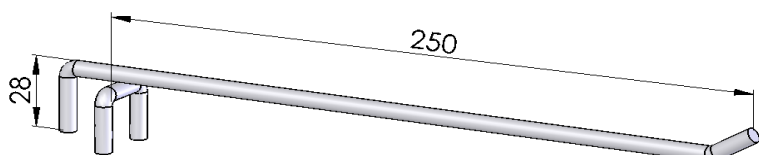


La lisse support-blister est constituée d'un tube 25 x 15 et de 2 connecteurs types face-avant soudés.



Longueurs : 731,5 / 981,5 / 1231,5 mm  
 Hauteur : 63 mm  
 Capacité de charge : jusqu'à 35 Kg  
 Finition : Peinte (Standard RAL 7035)

### 21/ Crochet support blister

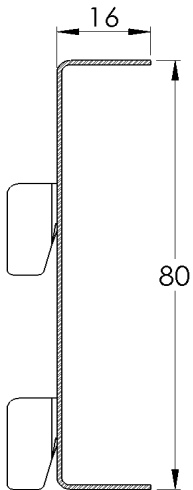


Le crochet support blister s'adapte sur la lisse support blister (ci-dessus).

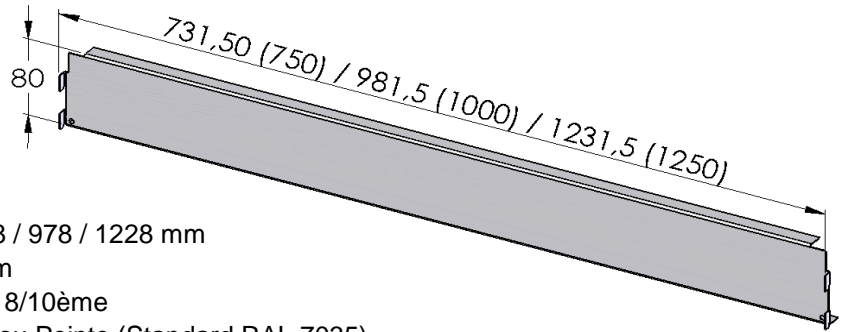
Longueur : 250 mm

Epaisseur Fil :  $\varnothing$  6 mm

## 22/ Plinthe basse



La plinthe basse est constituée d'une tôle pliée ( 3 plis ) avec connecteurs face avant.



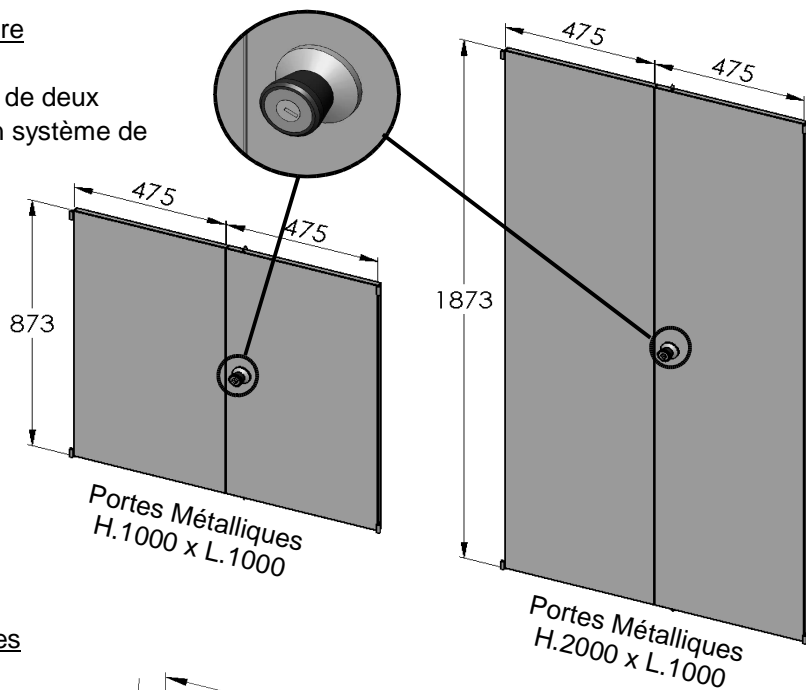
Longueurs : 728 / 978 / 1228 mm  
Hauteur : 80 mm  
Epaisseur tôle : 8/10ème  
Finition : Galva ou Peinte (Standard RAL 7035)

## 23/ Portes

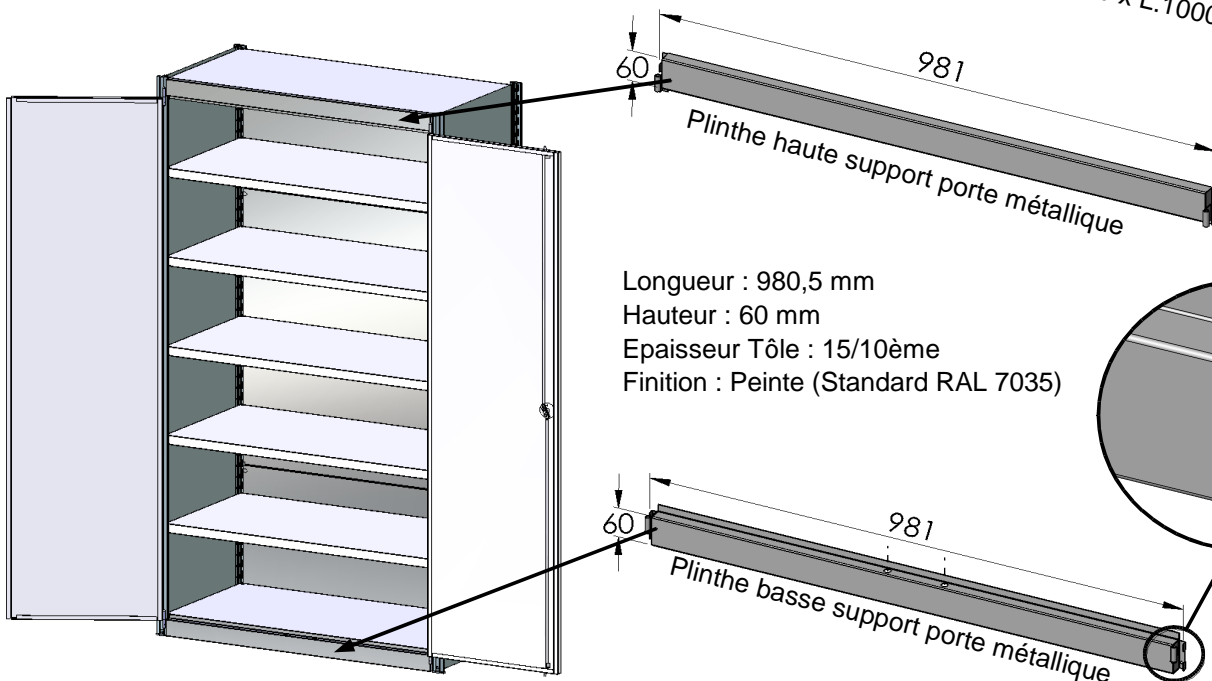
### a - Panneaux métalliques avec serrure

Les portes métalliques sont constituées de deux panneaux renforcés et sont munies d'un système de fermeture avec serrure.

Longueur : 2 portes de 475 mm  
Hauteurs : 873 / 1873 mm  
Epaisseur Tôle : 15/10ème  
Finition : Peinte (Standard RAL 7035)



### b - Plinthes support portes métalliques



Longueur : 980,5 mm  
Hauteur : 60 mm  
Epaisseur Tôle : 15/10ème  
Finition : Peinte (Standard RAL 7035)

## **Nombre de tablettes par hauteur avec écartement régulier**

| Hauteur échelle | Ecartement utile entre 2 tablettes |     |     |     |     |     |     |     |     |     |
|-----------------|------------------------------------|-----|-----|-----|-----|-----|-----|-----|-----|-----|
|                 | 88                                 | 128 | 168 | 208 | 248 | 288 | 328 | 368 | 408 | 448 |
| 1000 mm         | 9                                  | 7   | 5   | 5   | 4   | 4   | 3   | 3   | 3   | 3   |
| 1520 mm         | 13                                 | 10  | 8   | 7   | 6   | 5   | 5   | 4   | 4   | 4   |
| 1760 mm         | 15                                 | 11  | 9   | 8   | 7   | 6   | 5   | 5   | 4   | 4   |
| 2000 mm         | 17                                 | 13  | 10  | 9   | 8   | 7   | 6   | 5   | 5   | 5   |
| 2280 mm         | 19                                 | 15  | 12  | 10  | 9   | 8   | 7   | 6   | 6   | 5   |
| 2520 mm         | 21                                 | 16  | 13  | 11  | 9   | 8   | 7   | 7   | 6   | 6   |
| 2760 mm         | 23                                 | 18  | 14  | 12  | 10  | 9   | 8   | 7   | 7   | 6   |
| 3000 mm         | 25                                 | 19  | 15  | 13  | 11  | 10  | 9   | 8   | 7   | 7   |

## **Temps de montage des produits EPSILON**

| <b>Produits EPSILON</b>          | <b>Temps de montage / pièce</b> |
|----------------------------------|---------------------------------|
| Echelle « ouverte » < 2520 mm    | 2 min                           |
| Echelle « ouverte » > 2520 mm    | 3 min                           |
| Pied plastique                   | 10 s                            |
| Platine métal                    | 10 s                            |
| Tablette Tôlée                   | 3 min                           |
| Tablette Tôlée Perforée          | 3 min                           |
| Tablette Téléscopique            | 15 min                          |
| Tablette Hamac                   | 15 min                          |
| Tablette Penderie                | 3 min                           |
| Tablette Cantilever              | 3 min                           |
| Tiroir Téléscopique              | 15 min                          |
| Renfort de tablette « $\Omega$ » | 20 s                            |
| Croisillon de renfort            | 4 min                           |
| Fond Tôlé                        | 10 min                          |
| Côté d'extrémité                 | 3 min                           |
| Séparation Tôlée                 | 30 s                            |
| Séparation Fil                   | 30 s                            |
| Séparation Coulissante           | 30 s                            |
| Lisse porte bacs plastique       | 1 min                           |
| Lisse support-blister            | 1 min                           |
| Porte métallique avec serrure    | 15 min                          |
| Plinthe basse                    | 2 min                           |
| Casier de séparation             | 1 min                           |

### **Attention :**

Respecter scrupuleusement notre notice d'utilisation ainsi que nos différentes recommandations.